



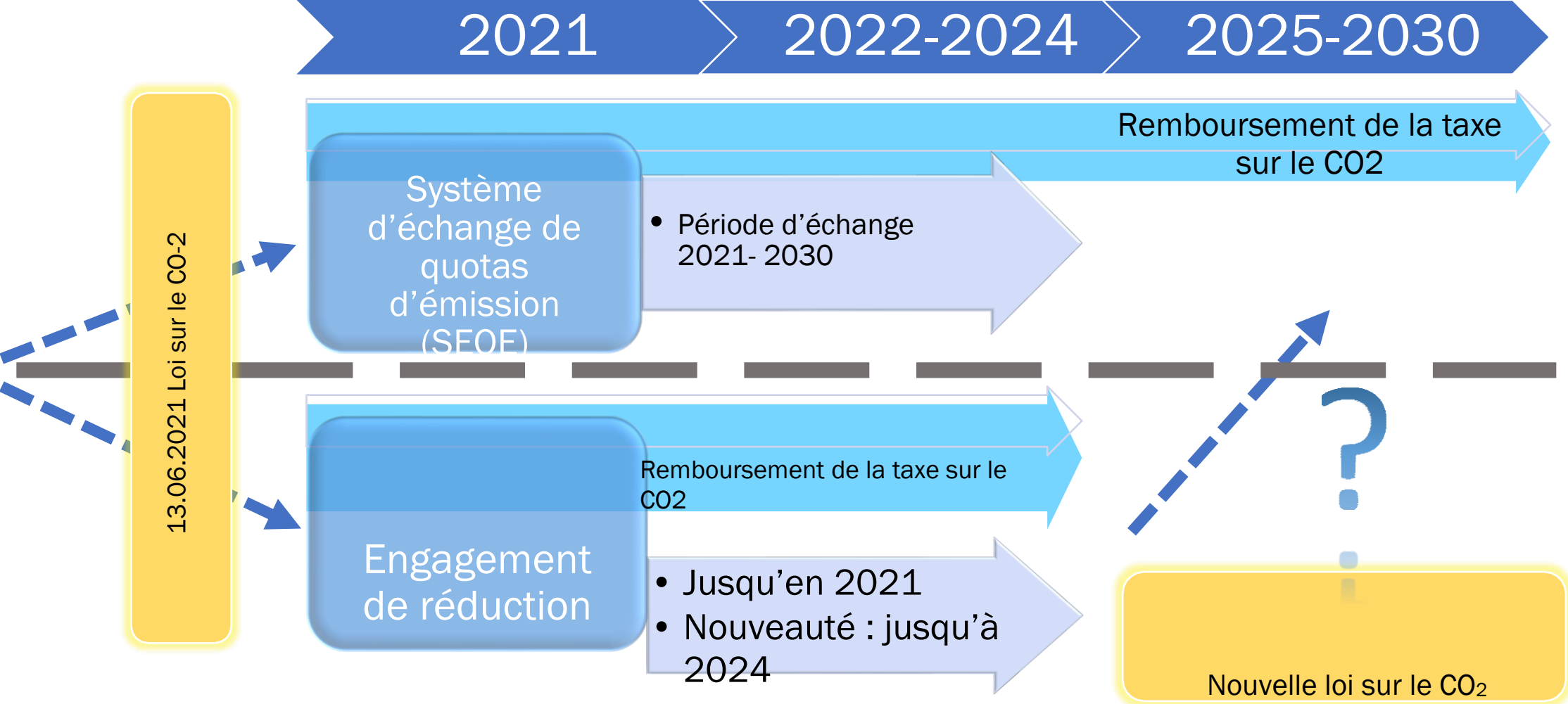
# Fachtagung/Congrès

willkommen - bienvenue

# Programme - Jeudi

- Innovations dans les normes des choses à savoir  
Sandra Dünner, Présidente VSS NFK 3.9
- Gaz, pénurie et avenir  
Josef Winkler, Winkler Energy & Logistics Consulting GmbH
- Informations sur les projets actuels dans l'association
  - Comité asphaltsuisse
- Alimentation électrique, aujourd'hui et demain
  - Lukas Küng, GF Primeo Netz AG

# État de la taxe sur



# État de la taxe sur

Hans Wicki

Conseiller aux États

Gian-Luca Lardi

Président de SSE

Lionel Lathion

Vice-président de l'ASGB

Peter Dransfeld

Président de SIA

Christian Wasserfallen

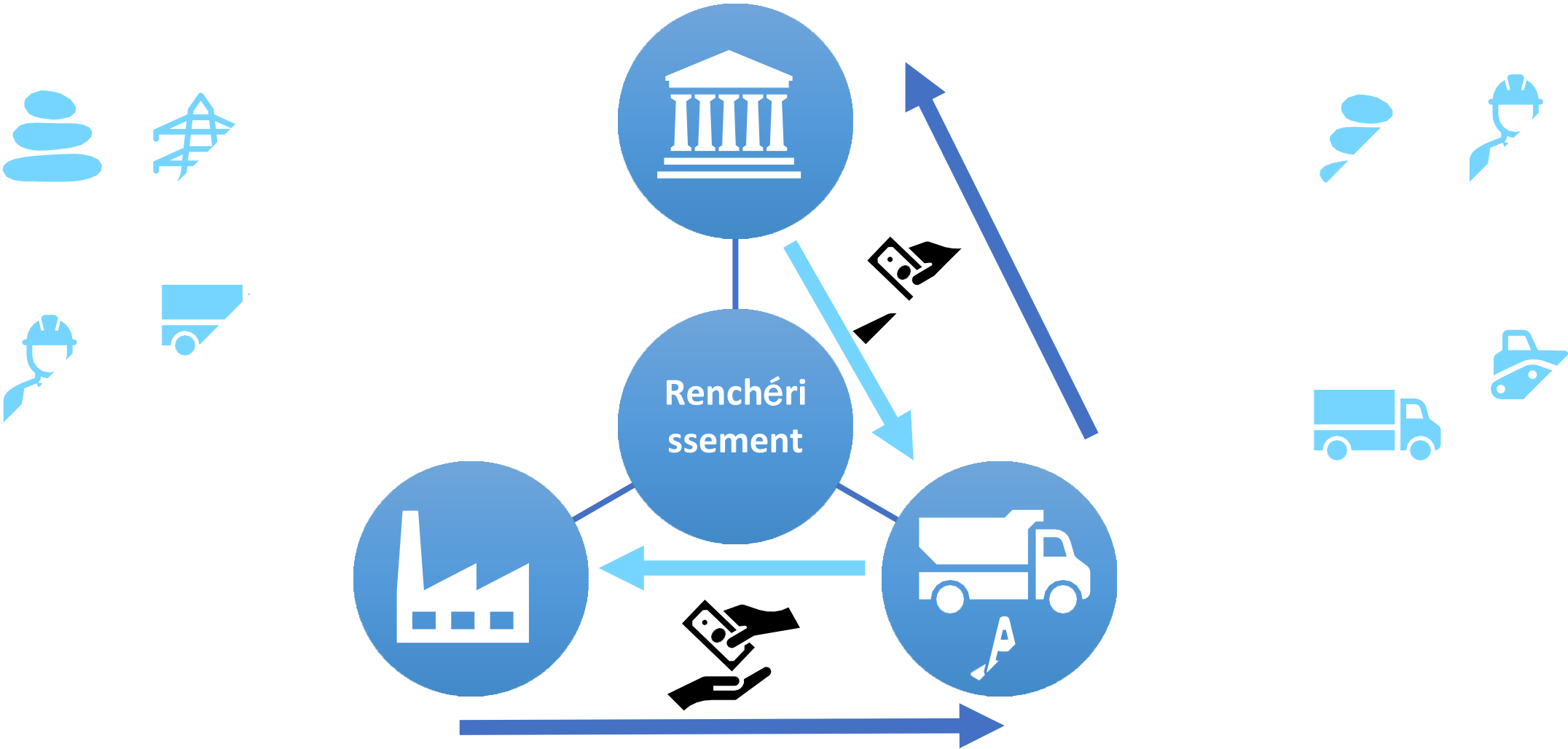
Président d'Infra Suisse

bauenschweiz  
constructionsuisse  
costruzione svizzera

Dossiers de politique nationale 2022

- Réponse à la consultation sur le thème de l'économie circulaire
- **Projet de loi sur le CO<sub>2</sub>**
- Contre la défense des consommateurs dans le secteur de la construction
- LAT 2 (construction hors de la zone à bâtir) – Contre-projet
- Le droit des cartels – Motion sur la préservation du principe de l'instruction : Les parties ont l'obligation de collaborer à l'établissement des faits
- Procédure de consultation pour l'interdiction et les restrictions d'utilisation ainsi qu'un contingentement dans le secteur du gaz

# Nouveautés dans la gestion du renchérissement



# Nouveautés dans la gestion du renchérissement

16.09.20

Automne

23.01.20

## Indice de prix des matériaux de la KBOB

Produktcode	Produktgruppen	Aug. 2021	Nov. 2021	Feb. 2022	Mai 2022	August 2022	Nov. 2022
<b>Produkte aus Asphalt und Bitumen</b>							
19.20.4	Reinbitumen	<b>108.4</b>	<b>113.5</b>	<b>115.6</b>	<b>132.4</b>	<b>120.1</b>	<b>108.3</b>
23.99.11	Belagsmischgut	<b>101.5</b>	<b>102.9</b>	<b>105.1</b>	<b>116.5</b>	<b>117.8</b>	<b>117.7</b>
23.99.111	Belagsmischgut, Normalbitumen	<b>101.6</b>	<b>103.4</b>	<b>105.6</b>	<b>117.0</b>	<b>118.1</b>	<b>117.8</b>
23.99.1111	Tragschicht, Normalbitumen	<b>101.5</b>	<b>103.5</b>	<b>105.4</b>	<b>116.4</b>	<b>117.7</b>	<b>117.3</b>
23.99.1112	Deckschicht, Normalbitumen	<b>101.9</b>	<b>102.9</b>	<b>106.4</b>	<b>118.8</b>	<b>119.8</b>	<b>119.6</b>
23.99.112	Belagsmischgut, Polymerbitumen	<b>101.2</b>	<b>102.0</b>	<b>104.1</b>	<b>115.6</b>	<b>117.1</b>	<b>117.4</b>
23.99.1121	Tragschicht, Polymerbitumen	<b>100.8</b>	<b>101.6</b>	<b>103.6</b>	<b>115.6</b>	<b>116.5</b>	<b>116.9</b>
23.99.1122	Deckschicht, Polymerbitumen	<b>101.4</b>	<b>102.4</b>	<b>104.5</b>	<b>115.7</b>	<b>117.6</b>	<b>117.8</b>
23.99.12	Emulsionen und Anstriche	<b>103.4</b>	<b>104.3</b>	<b>106.1</b>	<b>113.2</b>	<b>111.1</b>	<b>110.5</b>
23.99.13	Gussasphalt	<b>100.1</b>	<b>100.1</b>	<b>106.3</b>	<b>106.3</b>	<b>106.3</b>	<b>106.3</b>
23.99.14	Bitumen-Dichtungsbahnen	<b>125.3</b>	<b>134.7</b>	<b>134.3</b>	<b>161.3</b>	<b>160.4</b>	<b>155.7</b>

# Nouveautés dans la gestion du renchérissement



SSE – Société Suisse des Entrepreneurs

## PKI-NPK

Kostenmodell 223-O, Kostenmodell ohne Belagsanteil



## 6. Fazit

Die Beispiele zeigen, dass die volatile Situation betreffend Belagspreise zu starken Verzerrungen des Teuerungsresultates (Faktor 2.5) führen und einen Vertragspartner erheblich benachteiligen können. Vor diesem Hintergrund ist die Publikation eines Kostenmodells NPK 223 ohne Belagsanteil gerechtfertigt.

# Nouveautés dans la gestion du renchérissement



SSE – Société Suisse des Entrepreneurs

## **NPK-Kostenmodell 223-E**

Belagsarbeiten, erhöhter Belagsanteil

---

Walzasphalt und Schachtüberbauten  
Im Wesentlichen maschineller Einbau  
Normal- und Polymerbitumen  
Erhöhte Einbauleistung

## **NPK-Kostenmodell 223-H**

Belagsarbeiten, hoher Belagsanteil

---

Walzasphalt und Schachtüberbauten  
Im Wesentlichen maschineller Einbau  
Normal- und Polymerbitumen  
Hohe Einbauleistung



# Nouveautés dans la gestion du renchérissement

## Berechnung der Preisänderung mit PKI nach NPK-Kostenmodellen

Objekt: **Fachtagung, asphaltsuisse**

Stichtag im Quartal **2022/1**

Abrechnung s- periode	NPK- Kostenmodell	Index Stichtag	Index Abrechn- periode	Preis- änderung %	Abrechnungs- summe brutto	Rabatt	Abrechnungs- summe netto	Preis- änderung CHF
2022/3	223-N	106.9	114.2	6.829%	1'000'000.00		1'000'000.00	68'290.00
2022/3	223-P	106.2	114.2	7.533%	1'000'000.00		1'000'000.00	75'330.00
2022/3	223-E	105.6	115.1	8.996%	1'000'000.00		1'000'000.00	89'960.00
2022/3	223-H	105.2	115.8	10.076%	1'000'000.00		1'000'000.00	100'760.00
<b>Total</b>					<b>4'000'000.00</b>		<b>4'000'000.00</b>	<b>334'340.00</b>
Überwälzungsberechtigt							80%	267'472.00
MWST							7.7%	20'595.34
<b>Total Preisänderung inkl. MWST</b>								<b>288'067.35</b>

223-N 6.829%

223-P 7.533%

223-E 8.996%

223-H 10.076

# Projet pilote OPair

« Mesure CO<sub>2</sub> complète permanente  
dans les installations d'enrobage  
d'asphalte »

# Projet pilote OPair

Projet-pilote « Mesure CO<sub>2</sub> complète permanente » est pour le moment suspendu

...et transformé en :



# Projet pilote OPair

Problématique / situation initiale :

Les offices cantonaux de la protection de l'air se trouvent confrontées à des plaintes pour des émissions d'odeur provenant de centrales d'enrobage

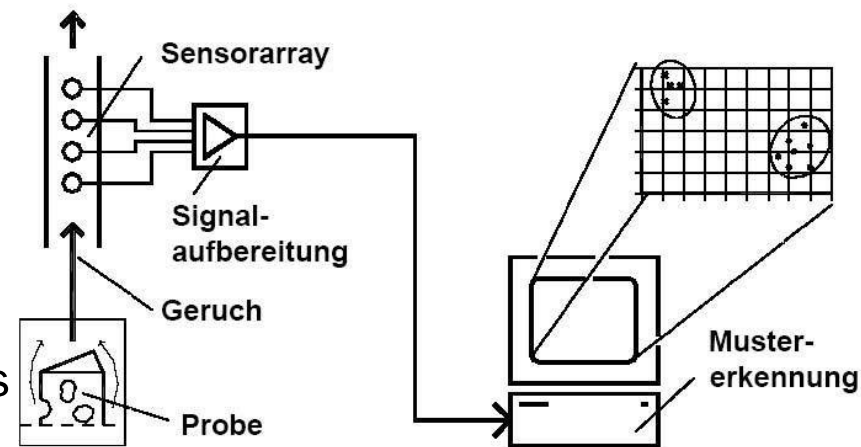
Peur de la population, ces odeurs pourraient être dangereuses (toxiques ?)...



Première étape :

Classer, mesurer et saisir de manière fiable les odeurs – et leur intensité – qui proviennent de la centrale d'enrobage bitumineux.

Cela devrait être possible au moyen des dits «Nez électroniques»



# Projet pilote OPair

Projet :

« Saisie des odeurs d'asphalte  
au moyen de nez électroniques »

Institut de recherche :

Fachhochschule OST (UMTEC)

Prof. Dr. Stoll

Responsables / Partenaires du projet  
chacun 1/3 :

OFEV, cantons, asphaltsuisse

Représentants : H. Mazzoni / S. Probst

Démarrage du projet :

Été 2022 / durée du projet : env. 2 ans / 43'000 CHF

En tout 9 lots de tâches, 3 jalons

Jalon 1 : Lot de tâches 1... 4 :

Évaluation des nez électroniques, échantillonnage des odeurs sur place, calibrage en laboratoire, modèle d'évaluation mathématique

Jalon 2 : Lot de tâches 5... 6 :

1<sup>er</sup> essai sur le terrain, évaluation

Jalon 3 : Lot de tâches 7... 9 :

2<sup>ème</sup> essai sur le terrain, évaluation, rapport final

État actuel du projet :

- évaluation des nez électroniques terminée, 6 modules multicapteurs livrés pour des tests de fonctionnement
- 1<sup>er</sup> Échantillon olfactif prélevé sur place dans une centrale d'enrobage
- Calibrage des nez électroniques en laboratoire



Des questions ?

Bernhard Hirschi  
Zucchetti



Henry Mazzoni  
Samuel Probst



François Glassey  
Michael Schmid

Conférence pierre et terre CPT Aurelio  
Technologie des enrobés, recherche,  
normalisation  
Environnement  
Sécurité au travail + protection de la  
santé, CFST, SUVA  
Suisse romande  
Secrétariat





# Newsletter

Plusieurs fois par an, la Newsletter vous apporte des informations passionnantes et pertinentes pour les membres de l'association. Vous pouvez recevoir la Newsletter par e-mail. [Inscrivez-vous sur www.asphaltsuisse.ch](http://www.asphaltsuisse.ch)



# Conférence des opérateurs 24.2.2023 - Lucerne Inscription jusqu'au 13.2.23

[www.asphaltsuisse.ch](http://www.asphaltsuisse.ch)





Assemblée des membres, année 2022  
15 juin 2023 « Les Grisons » / Vallée du Rhin



Apéro – Aare Foyer  
Repas du soir Scénario I